

PORTFOLIO PROFESSIONNEL

Architecture intérieure rénovation et conception BIM

Sélection de projets montrant la transformation de l'existant, la qualité des espaces habités, la représentation technique et l'usage des outils numériques.

[VOIR LE PORTFOLIO EN LIGNE — LRARCHI.COM](https://www.lrarchi.com)

Lina Rodríguez

Architecture intérieure - rénovation - BIM



POSITIONNEMENT

Une pratique orientée projet

INTENTION

Architecte avec plus de 20 ans d'expérience en conception, modélisation BIM, rénovation et coordination de chantier. Cette sélection présente une pratique construite autour de l'architecture intérieure, de la transformation de l'existant, de la modélisation BIM et du suivi concret des projets.

REPÈRES POUR UN PROJET

- Intention de projet et réponse aux usages.
- Transformation de l'existant et potentiel de rénovation.
- Qualité spatiale: lumière, matière, parcours, confort.
- Représentation: plans, coupes, façades, vues et détails.
- Maîtrise des outils: Revit, SketchUp, BIM, rendu et IA générative (Midjourney, Nano Banana).
- Faisabilité technique, coordination et culture chantier.



Petit espace / usage



Habitat / enveloppe



BIM / Revit



Plans / vues

Architecture intérieure et rénovation énergétique

01

DIAGNOSTIC ET TRANSFORMATION

Observer un bâtiment existant, comprendre ses contraintes et proposer une transformation cohérente.

02

USAGE ET ATMOSPHÈRE

Concevoir des espaces habités avec attention à la lumière, aux circulations, aux proportions, aux matériaux et au confort.

03

REPRÉSENTATION

Produire des plans, coupes, façades et vues qui rendent le projet compréhensible pour le client et les équipes.

04

TECHNIQUE ET ÉNERGIE

Relier les choix spatiaux à la faisabilité, à l'enveloppe, aux détails et aux améliorations possibles.

05

OUTILS NUMÉRIQUES

Utiliser Revit, SketchUp, BIM, rendu, outils d'IA générative (Midjourney, Nano Banana) et coordination comme outils de conception, de dialogue et de décision.

06

POSTURE PROFESSIONNELLE

Accompagner les étapes clés: conception, modélisation, dossier graphique, coordination et chantier.

Paseo Villa del Río



Lina Rodríguez sur le chantier, sous les réseaux techniques en cours d'installation.

Direction de projet pour les réseaux hydrosanitaires, électriques, gaz et ventilation du centre commercial Paseo Villa del Río. Présence régulière sur site pour le suivi de chantier, la vérification des installations et le lien entre planification, exécution et entreprises.



Sur site avec l'équipe projet, devant le bâtiment en construction.



RÉNOVATION INTÉRIEURE

Rénovation d'une dépendance

Montpellier, France · 60 m²

Transformer un volume existant en espace habité, lumineux et lisible, en travaillant la relation entre structure, circulation, atmosphère intérieure et confort d'usage.

LECTURE

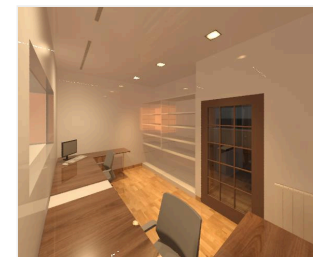
Existant, usage, circulation.

OUTILS

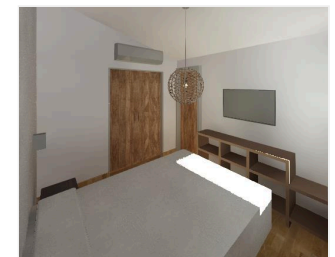
Plans, coupe, vues intérieures.

ENJEU

Rendre l'espace habitable sans perdre sa logique constructive.



Bureau / atelier



Chambre

Rénovation d'une dépendance - coupe longitudinale

Coupe longitudinale montrant la relation entre les deux niveaux, la circulation verticale et les hauteurs sous plafond.



Coupe longitudinale

PETIT ESPACE

Studio Vanves

Vanves, France · 28 m²

Travail sur l'optimisation d'un espace compact: rangements, circulation, lisibilité des fonctions et qualité d'usage au quotidien. Le studio est actuellement présenté sur **Airbnb**, ce qui montre le passage du projet conçu à un espace réellement habité et valorisé.

LECTURE Architecture intérieure et ergonomie.

ENJEU Faire exister plusieurs usages dans une surface réduite.

USAGE

INTÉRIEUR

FRANCE

[VOIR SUR AIRBNB](#)



Studio Vanves - aménagement et ambiances

Plan d'aménagement et vues 3D d'un studio compact: optimisation des rangements, cuisine ouverte, coin nuit et ambiance d'un petit espace réellement habité.



Plan d'aménagement (vue 3D)



Cuisine ouverte et coin repas



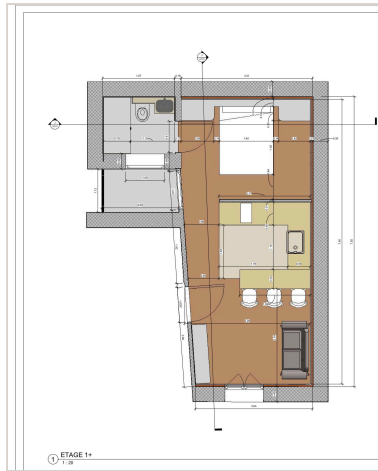
Séjour et rangements



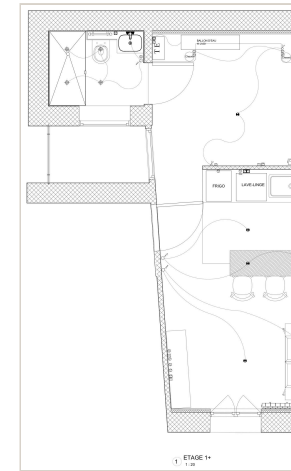
Coin nuit / rangements intégrés

Studio Vanves - plans et coupes

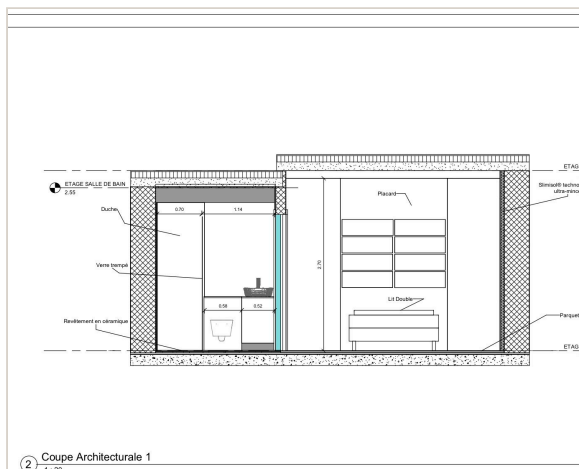
Plan d'aménagement, coupes intérieures et plan des installations électriques d'un studio compact: distribution, rangements et second œuvre.



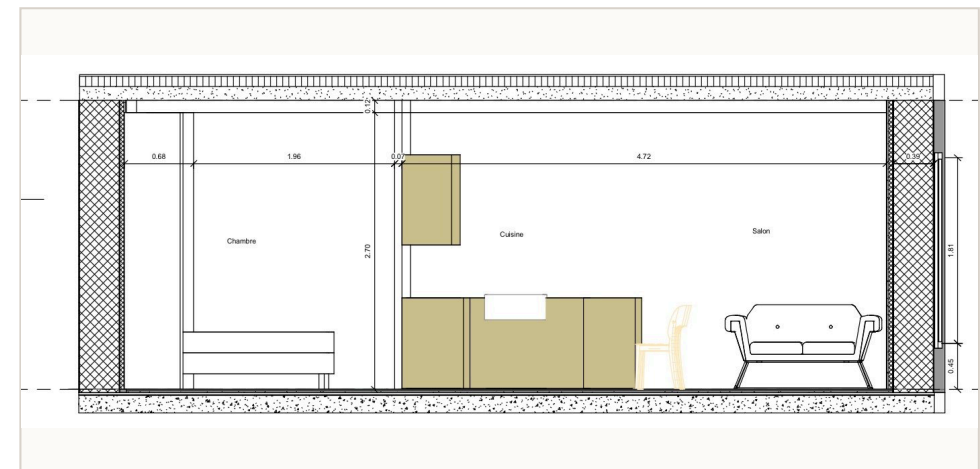
Plan d'aménagement



Installations électriques



Coupe — salle de bain / rangements



Coupe — chambre, cuisine, séjour



CONCEPTION RÉSIDENTIELLE

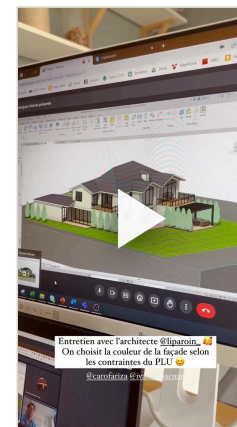
Maison Oncy-sur-École

Oncy-sur-École, France - 2020 · 443 m²

Projet résidentiel illustrant la conception volumétrique, l'insertion dans le site, l'enveloppe architecturale et la production de documents de projet. Le projet a été développé en collaboration avec l'univers déco de [@pause_deco](#), apportant une lecture plus publique et contemporaine du travail architectural.

LECTURE Habitat, enveloppe, insertion.

OUTILS Modélisation, vues, façades.



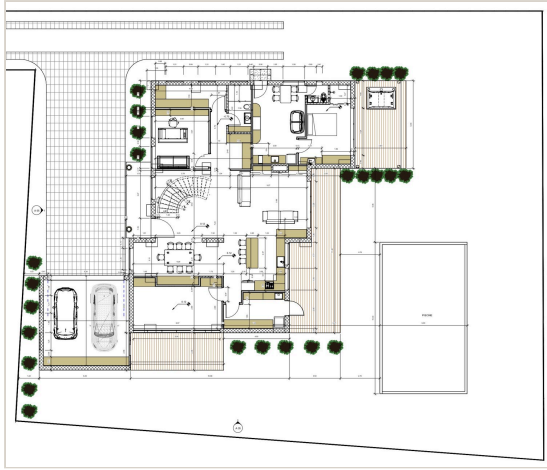
Vidéos du processus de conception — modèle Revit, façade et toiture.

[VOIR LES VIDÉOS](#)

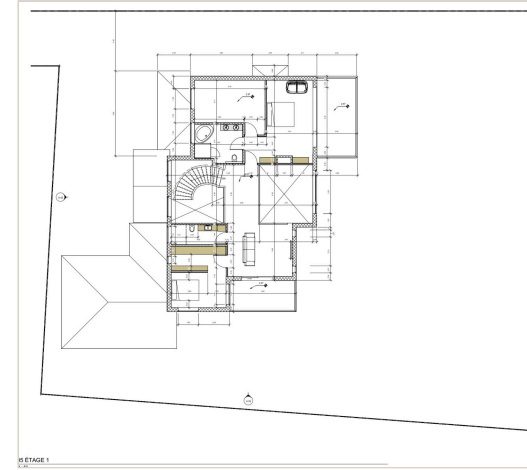
[@PAUSE_DECO](#)

Maison Oncy-sur-École - plans, façades et coupes

Documents de projet: plans du rez-de-chaussée et de l'étage, façades et coupes, montrant la distribution, l'insertion dans le site et l'enveloppe architecturale.



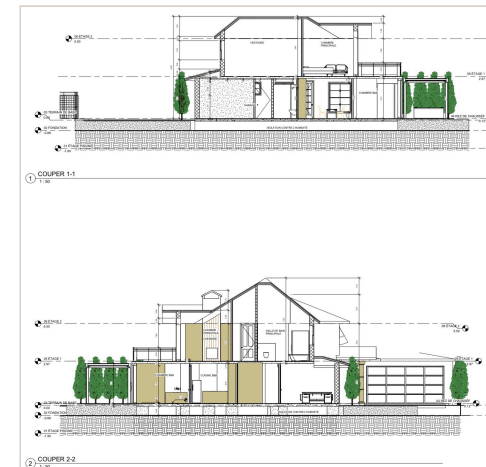
Plan du rez-de-chaussée



Plan de l'étage



Façades



Coupes

BIM / REVIT

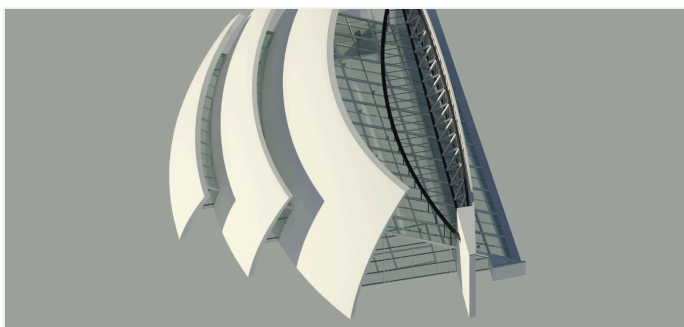
Église de Dieu le Père Miséricordieux

2022

Reconstitution et modélisation BIM d'un projet architectural complexe. Cette page met l'accent sur la précision géométrique, la lecture structurale et la capacité à construire une documentation cohérente.

LECTURE Structure, enveloppe, coordination.

OUTILS Revit, BIM, vues techniques.



Structure / toiture



Église de Dieu le Père Miséricordieux - vues du projet

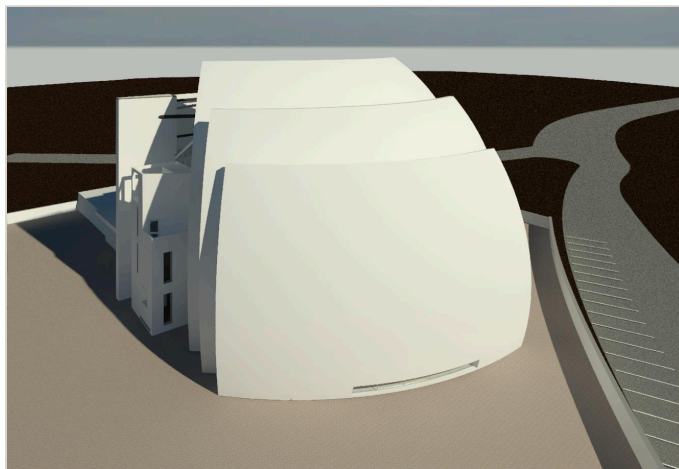
Rendus issus de la maquette BIM: nef centrale, chœur, volumétrie extérieure et accès, montrant la lecture spatiale et structurelle du projet.



Nef centrale



Chœur



Volumétrie / voiles



Accès



MAISON RURALE

Cabaña Campestre

Duitama, Colombie - 2008 · 275 m²

Projet résidentiel rural présenté par la relation entre plans, façade, accès et espaces de vie. Il montre la capacité à passer du dessin technique à une image lisible pour le client.

LECTURE

Plan, parcours, façade.

ENJEU

Rendre compréhensible l'organisation spatiale.



Espace de vie



Terrasse / extérieur

Cabaña Campestre - vues de planta

Lecture agrandie des niveaux pour rendre l'organisation spatiale plus lisible: accès, circulation, pièces principales et relation aux espaces extérieurs.



Niveau 1 - accès, séjour et espaces de service



Niveau 2 - organisation des espaces privés

HABITAT RURAL CONTEMPORAIN

Casa Rodríguez Infante

Vereda Chorrito, Colombie - 2024 · 204 m²

Projet d'habitat en site rural, utile pour montrer la composition volumétrique, les relations intérieur/extérieur et la présentation combinée des plans, coupes et vues d'ambiance.

LECTURE Site, volumes, relation paysage.

OUTILS Plans, coupes, rendu conceptuel.



Vue volumes / insertion

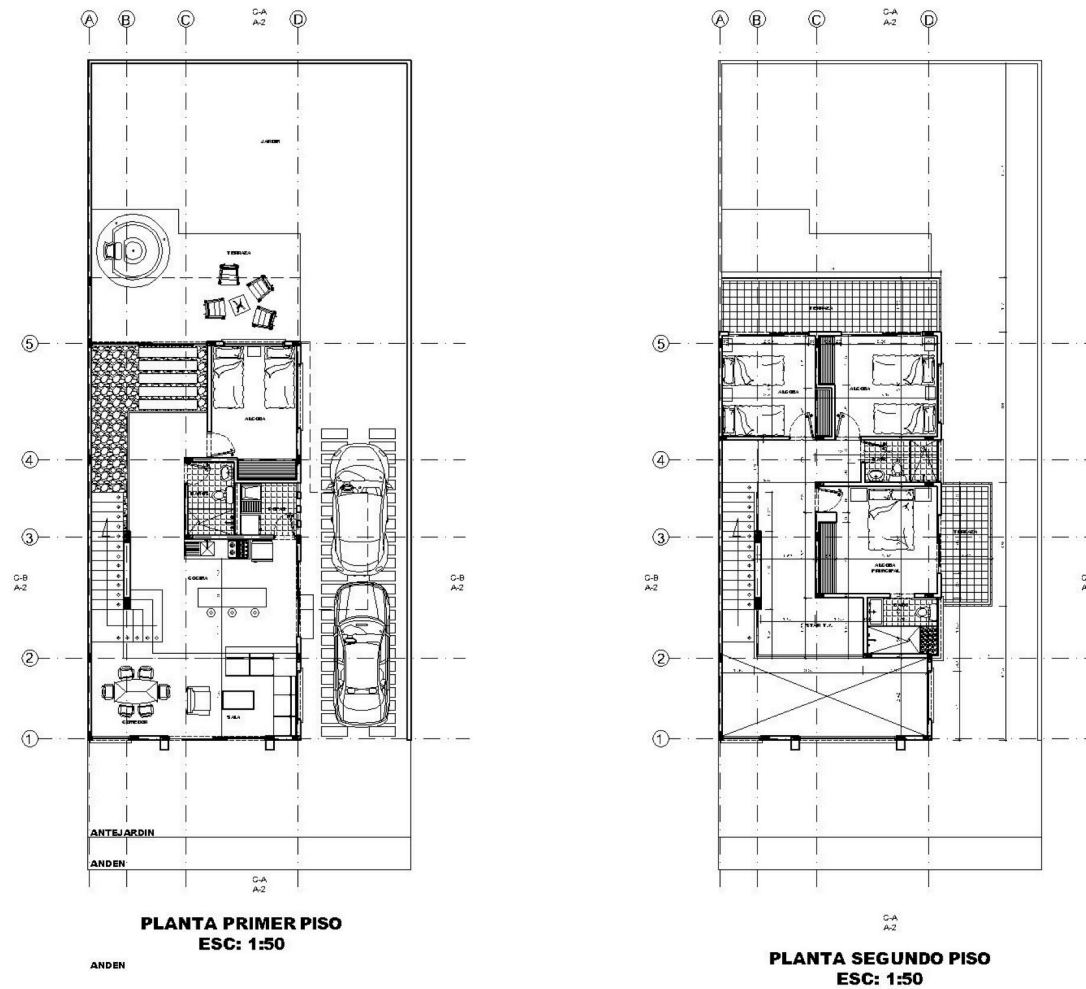


Vue arrière



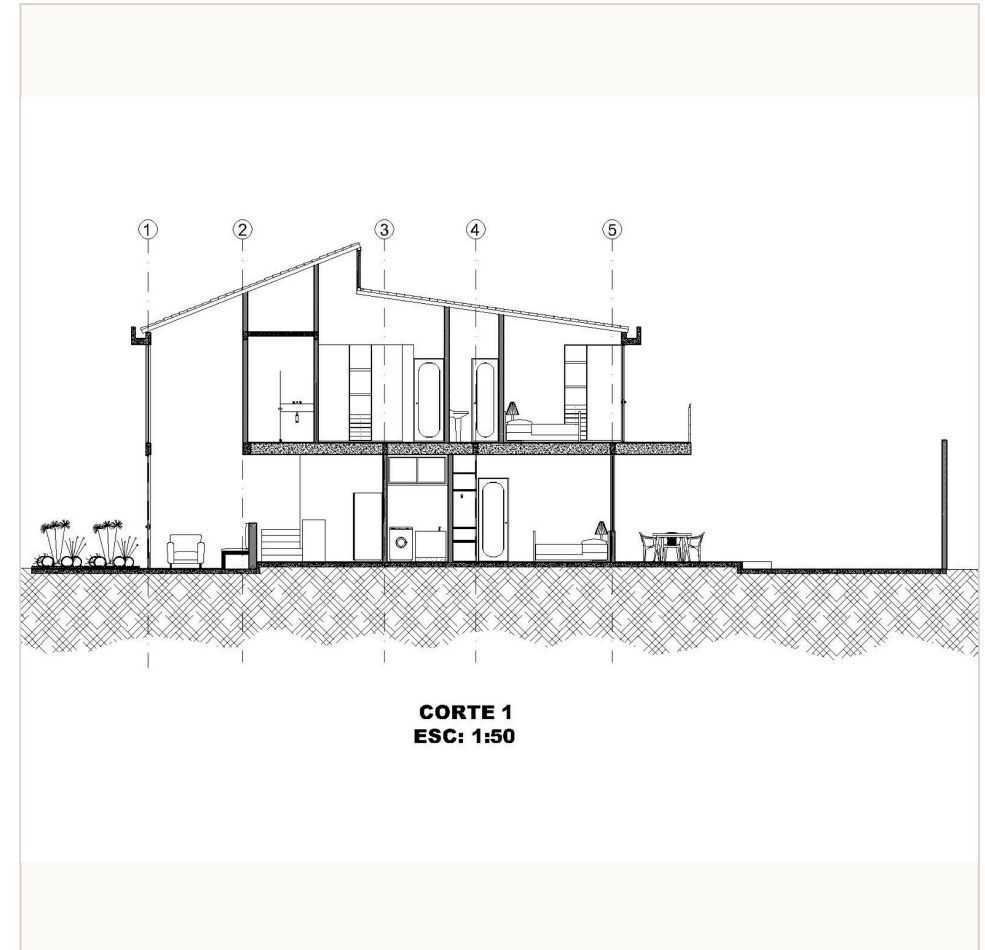
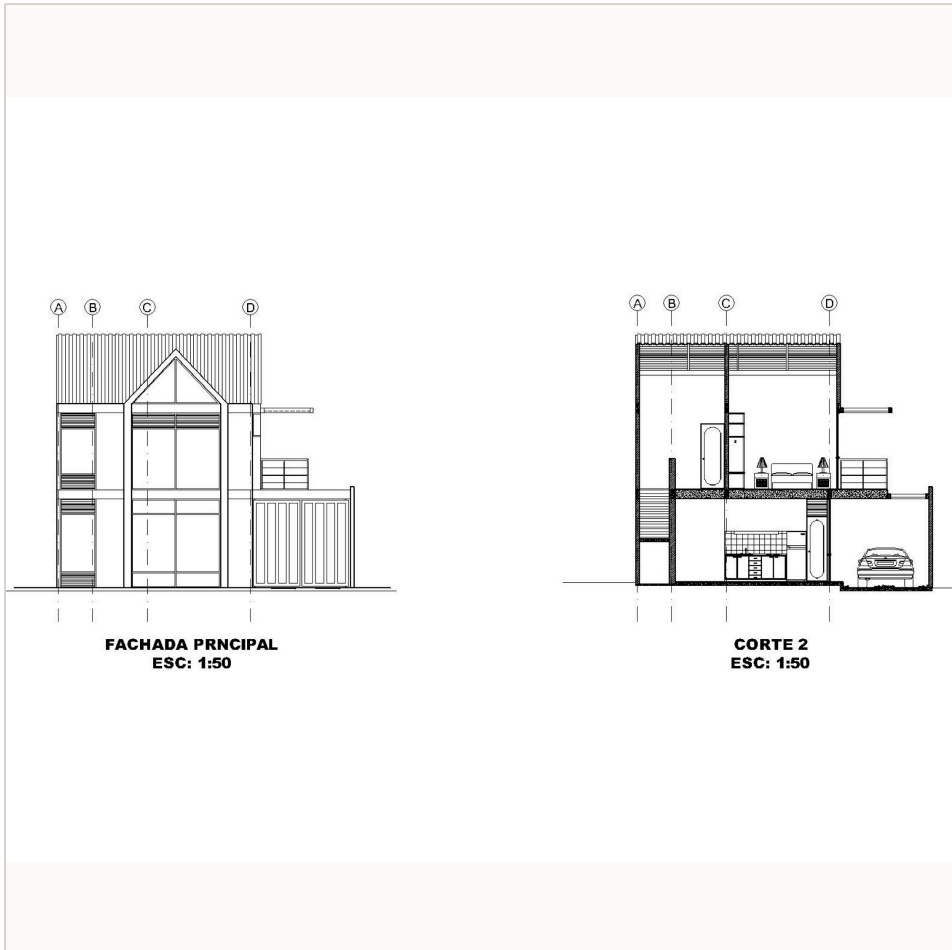
Casa Rodríguez Infante - plans des niveaux

Plans agrandis du premier et du second niveau: distribution, circulation, espaces de service et relation entre les pièces.



Casa Rodríguez Infante - façade et coupes

Agrandissement des documents 2D: façade principale, coupe transversale et coupe longitudinale, pour montrer la lecture structurelle et la relation entre niveaux, toiture et terrain.



APPROCHE PROFESSIONNELLE

Entre la conception, la représentation et le chantier

Chaque projet relie le dessin, les outils numériques et les contraintes réelles du bâtiment. L'approche de Lina Rodríguez associe écoute du client, transformation de l'existant, qualité des usages, matérialité, faisabilité et clarté de la représentation.

[VOIR LE PORTFOLIO COMPLET — LRARCHI.COM](#)

COMPÉTENCES

Conception architecturale, rénovation, espaces intérieurs, modélisation BIM, rendu et images IA (Midjourney, Nano Banana), dossiers graphiques.

ACCOMPAGNEMENT

De l'esquisse à la coordination, les documents visuels servent à décider, expliquer et faire avancer le projet avec les clients et les équipes.

CONTACT

[lrarchi.com](#)

Lina Rodríguez Architect